

SXmini G Class V6.700 测试版本

升级指南

1.请先将 SXi 软件升级至 2.8.3.1 版本。

下载地址：<http://www.yihisxmini.com/cn/supportview/263.html>

2.升级前请在 SXi 设备信息中查看您的设备是 SX550A 或 SX550J,然后选择对应固件进行升级。
SX550J 的设备请使用 SX550J 固件升级，SX550A 的设备请使用 SX550A 固件升级。

请注意 SX550A 芯片与 SX550J 芯片是同一款芯片，并无区别，只是生产批次不一样，SX550A 芯片全名为 SX550J-A。

1. 请先下最新 SXi 驱动 2.8.3.1 版本。

SXmini 关于我们 产品中心 服务中心 新闻资讯 SXmini 商城

SXi-Q 驱动/软件

网站首页 > 服务中心 > SXi-Q 驱动/软件

产品升级

- SXi-Q APP
- **SXi-Q 驱动/软件**
- SXmini G Class
- SXmini Qmini
- SXmini Q Class
- SXmini M Class
- SXmini ML Class

用户说明书
产品参数
用户指南
使用贴士

SXi Software Driver-V2.8.3.1-20170615-English
2017-06-15

SXi 驱动软件-V2.8.3.1-20170615--Chinese 中文
2017-05-25

<< 1 >>



2. 下载 SXmini G Class V6.700 测试版本，升级前请仔细阅读升级注意事项。

SXmini G Class

网站首页 > 服务中心 > SXmini G Class

产品升级

- SXi-Q APP
- SXi-Q 驱动/软件
- SXmini G Class
- SXmini Qmini
- SXmini Q Class
- SXmini M Class
- SXmini ML Class

用户说明书

产品参数

用户指南

使用贴士

SXmini G Class(新增自定义壁纸，跑车仪表盘等-20170615) V6.700
2017-05-25

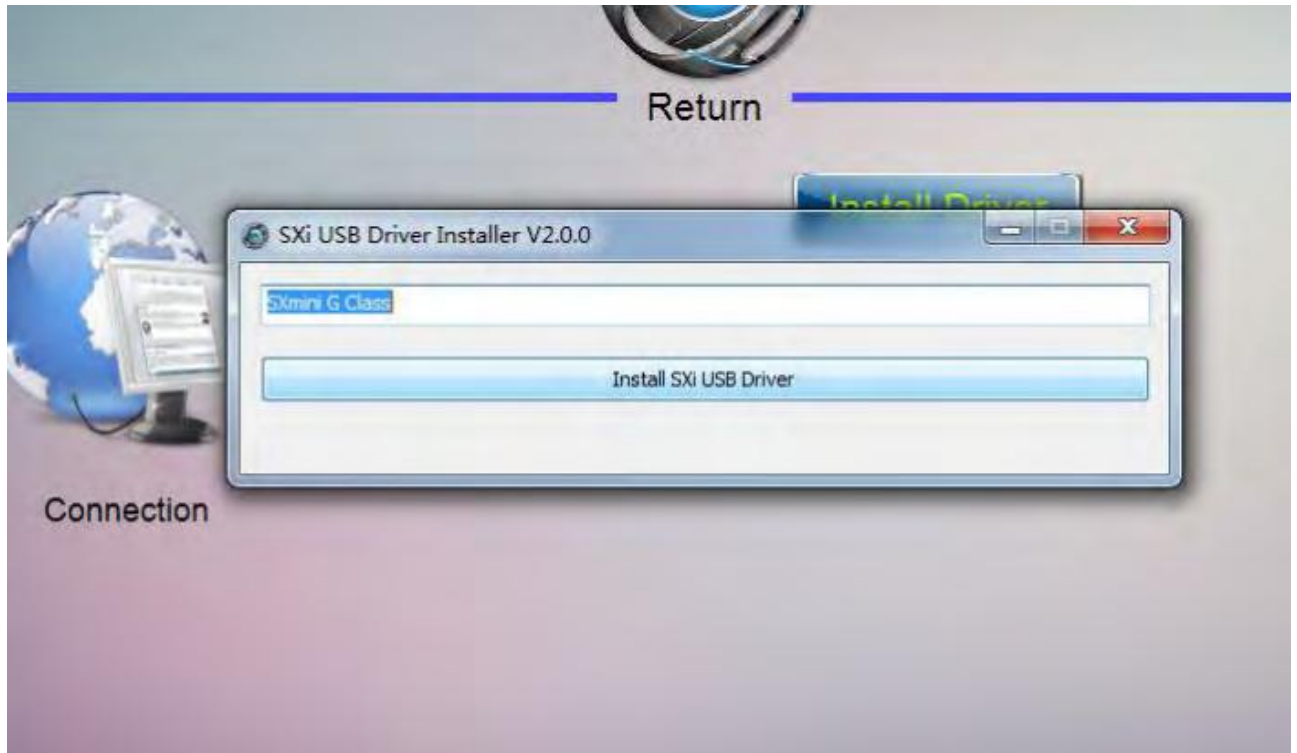
SXmini G Class(最新增加直通模式、支持超低阻等-20170421) V5.500
2017-04-21

SXmini G Class(SXmini-Logo-20170213) V4300
2017-02-16

SXmini G Class (出厂版本-20170106) V4000
2017-01-20

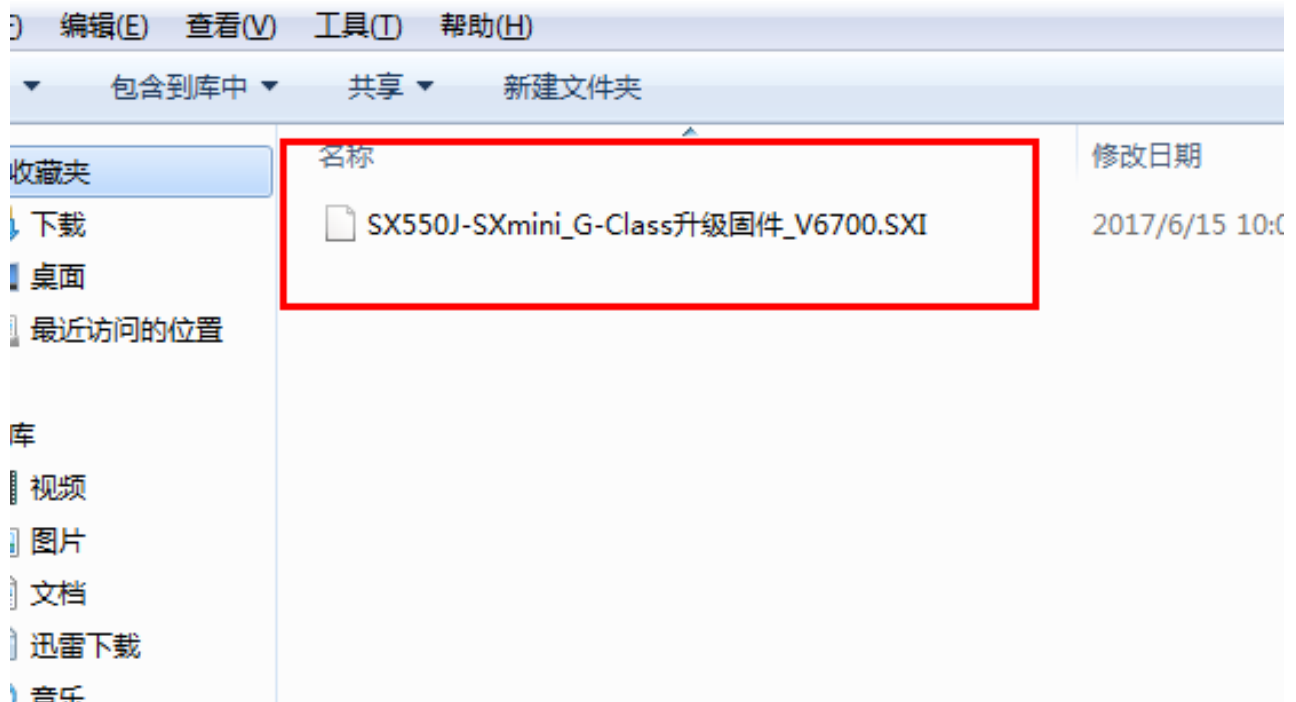
3. 进行升级:

将设备连接到电脑，若 SXi 驱动无法检测到设备，请先安装驱动。



4. 设备连接成功后，请点击“升级”，打开升级文件



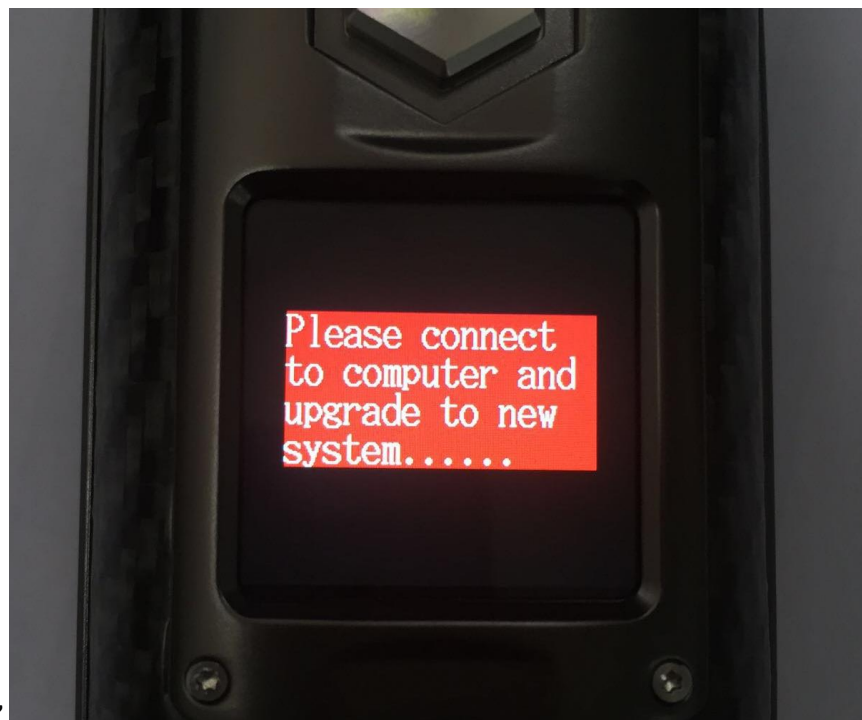


5. 第一个升级动作完成，请拔出数据线，断开设备与电脑连接。



6. 此时设备可能会显示如下

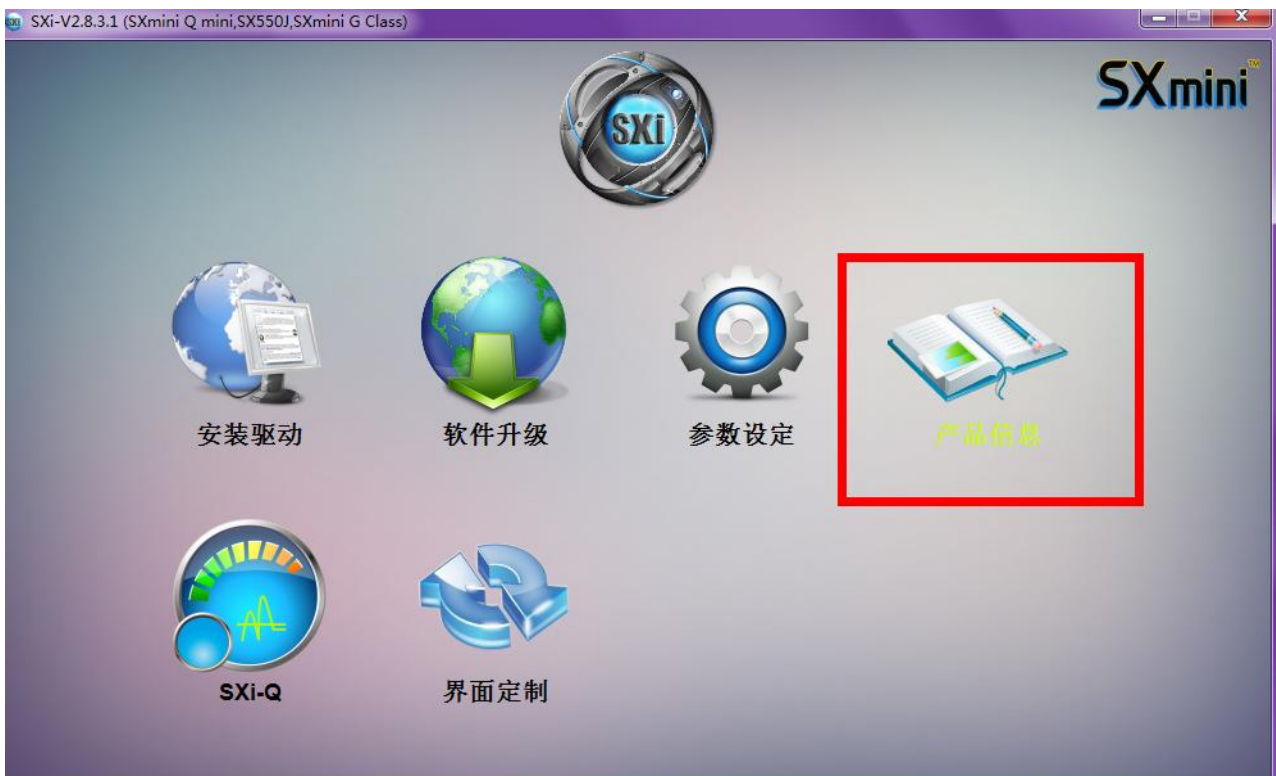
“请连接电脑，升级到新的系统”



7. **请再连接设备与电脑**，打开 SXi, SXi 会自动进行第二次升级，升级完成。



8. 升级完成后，返回到 SXi 主界面，点击设备信息，可以查看到当前版本号。





9. 按点火按键 5 下启动设备。



10.如何上传自己的照片到 G Class

点击参数设定，找到自定义界面选项，在 C4 下方



先准备一张 240*240 像素的照片

点击左边打开图片，在选择右边“替换壁纸”





完成后返回，请记得一定要保存设置。

成功上传！



<http://www.yihisxmini.com>

SXmini Team
2017/6/15